

CÔNG TY TNHH TRANG THIẾT BỊ Y TẾ DENMEDICO
129 An Bình – Phường 6 – Quận 5 – TP.Hồ Chí Minh

HƯỚNG DẪN SỬ DỤNG NEW METAL STRIPS

I/ Mục đích sử dụng/chỉ định

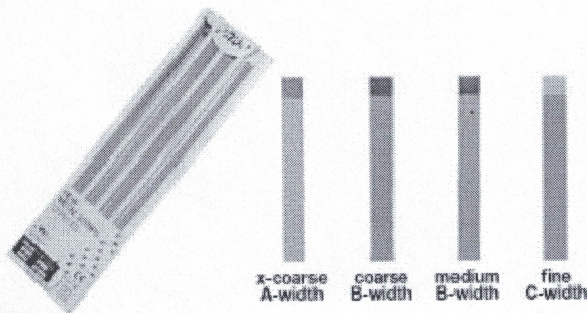
- Bạn đang cần tìm một hệ thống nhám kẽ hiệu quả để tạo dạng, kết thúc và đánh bóng các phục hồi composite, GIC hoặc kim loại?

- Hệ thống nhám kẽ kim loại mới của GC là giải pháp hiệu quả cho mọi trường hợp

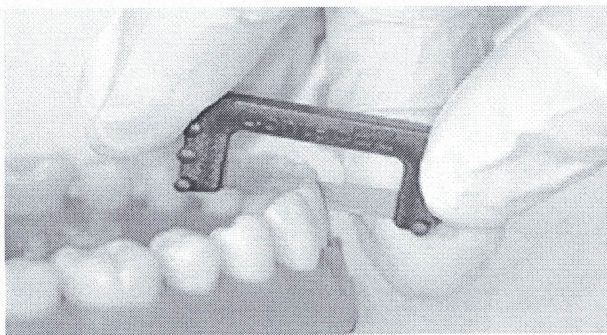
- Nhám kẽ kim loại mới được phủ các hạt mài mòn oxit nhôm. Loại nhám này sẽ không bị giãn hoặc gãy, độ kháng mòn xuất sắc và độ bền vượt trội cho phép việc hoàn tất trong điều kiện ướt một cách lâu dài và có thể tái sử dụng

II/ Cách sử dụng

Bước 1: Mở hộp lấy miếng đai kim loại theo nhu cầu

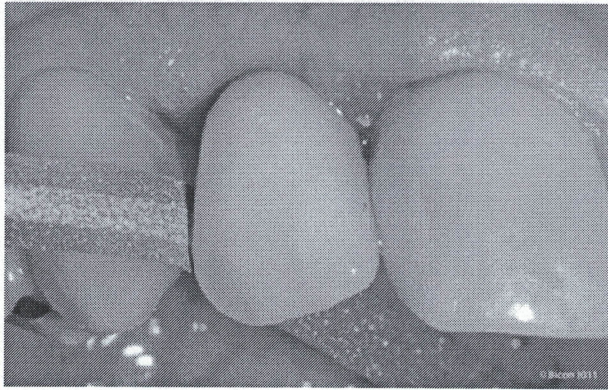


Bước 2: Đặt miếng đai kim loại lên khung giữ hoặc giữ bằng tay



Bước 3: Đưa miếng đai đai kim loại vào giữa kẽ răng cần mài. Sau đó kéo tới kéo lui mài bỏ đi những vật liệu trám dư không cần thiết và đánh bóng





III/ Cảnh báo và thận trọng

- Dai kim loại mới thường có các cạnh sắc nét. Đeo găng tay để bảo vệ tay và cẩn thận không làm tổn thương các mô miệng, mặt, v.v. của bệnh nhân.

- Có thể tái sử dụng. Làm sạch trong chất tẩy rửa siêu âm hoặc đốt cháy trong ngọn lửa và khử trùng bằng nồi hấp hoặc phương tiện hóa học.

IV/ Bảo quản

Bảo quản ở nhiệt độ phòng

